

# Projet photovoltaïque au sol

UEM et énergreen  
production,  
un groupe expert  
des énergies

Notre projet  
photovoltaïque  
clés en main

Notre proposition  
financière

Des experts  
dédiés  
à votre projet



DÉVELOPPEUR ET EXPLOITANT DE SOLUTIONS D'ÉNERGIES RENOUVELABLES

# Dossier d'offre Projet photovoltaïque Au sol

57580 HERNY



# UEM et ENERGREEN production, un groupe expert des énergies

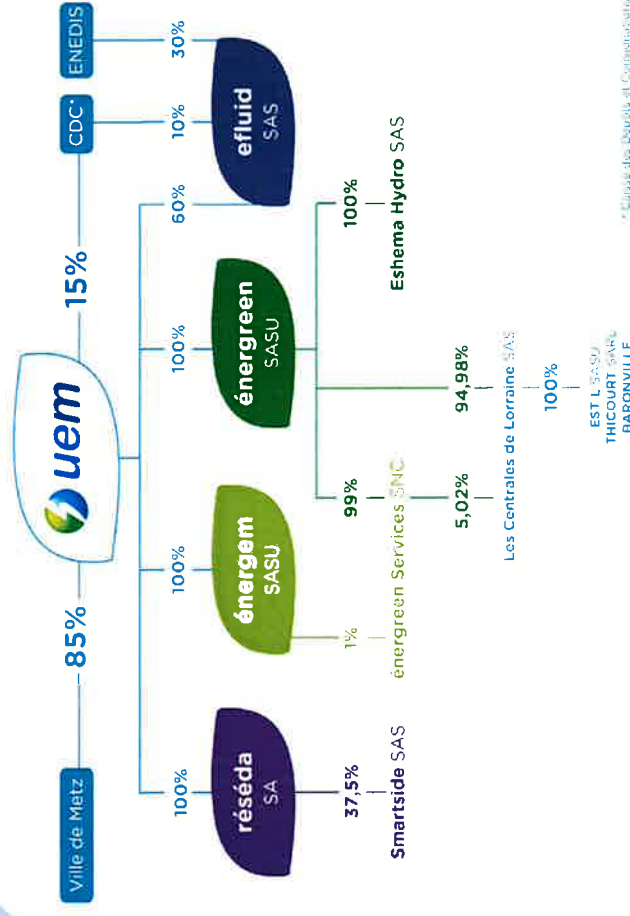
UEM 1<sup>ère</sup> Entreprise Locale de Distribution indépendante.  
Depuis sa création, UEM base sa production d'électricité sur la valorisation des ressources énergétiques locales dans le respect de l'environnement.

**Groupe historique sur l'ensemble  
de la chaîne énergétique,  
aux multiples savoir-faire.**

- Production d'électricité en cogénération et renouvelable
- Fourniture et trading d'électricité et de gaz partout en France
- Production et fourniture de chaleur et de froid
- Services associés à l'énergie (supervision énergétique, bornes de recharge...)
- Éclairage public sur 130 communes
- Gestionnaire du réseau de distribution sur Metz et 141 communes aux alentours
- Solutions informatiques dédiées au secteur de l'énergie

# UEM et ENERGREEN production, un groupe expert des énergies

UEM, un groupe doté d'un actionariat solide,  
avec 4 filiales spécialisées dans le secteur de l'énergie



## Nos valeurs

- Proximité avec nos clients
- Pertinence du modèle énergétique local
- Implication forte via de nombreux partenariats locaux
- Innovation au cœur de tous nos projets
- Développement et respect du capital humain



# UEM et ENERGREEN production, un groupe expert des énergies

## énergreen production...

### Vous offre la garantie :

d'un projet solide,  
fiable et réalisable

d'une production intégrée durablement  
au groupe UEM, spécialiste  
dans le domaine des énergies

d'une relation pérenne

### Votre spécialiste en énergies renouvelables :

Développeur et exploitant  
de solutions d'énergies  
renouvelables

Filiale du groupe UEM à 100%

Relation de long-terme  
en grande proximité avec chacun  
de nos clients

Partenaire expérimenté qui  
dispose et exploite plusieurs  
parcs éoliens et photovoltaïques

### énergreen production en chiffres

**+ de 10** millions d'euros  
de chiffre d'affaires

**+ de 100** GWh/an  
de production éolienne

**+ de 7** GWh/an  
de production photovoltaïque

**+ de 50** GWh/an  
de production hydroélectrique

### Un acteur global :

Prend en charge l'ensemble du cycle  
de vie d'une centrale électrique

Développe des centrales pour  
diversifier ses actifs de production

Propose à des clients partenaires  
l'opportunité de rentrer dans le secteur  
des énergies renouvelables par la  
livraison de solutions « clés en main »

### Objectif stratégique

→ Accroître notre capacité à produire  
de l'énergie renouvelable

# Synthèse du projet au sol

## Prérequis techniques

- ✓ Etude de sol : l'étude de sol ne devra pas révéler des contraintes empêchant l'installation de la centrale
- ✓ La parcelle concernée devra être inscrite au document cadre du Décret n° 2024-318

## Projet

- ✓ Centrale de 999 kWc produisant 1 200 MWh/an
- ✓ Alimentation de différents sites en autoconsommation collective
- ✓ Cession de la centrale en fin de projet

## Proposition

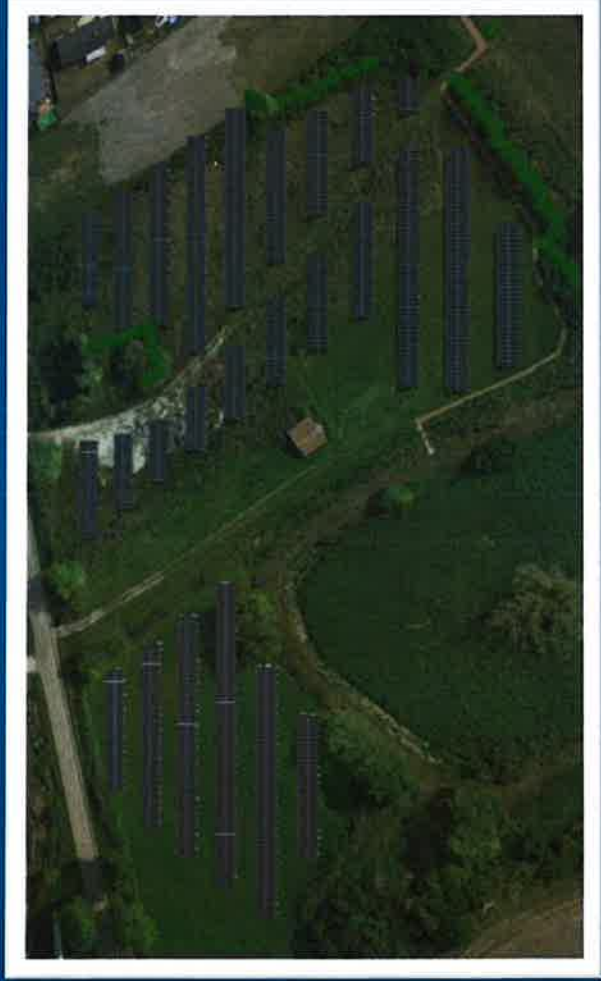
- ✓ Achat du terrain ou signature d'un bail sur 40 ans
- ✓ Prise en charge des coûts d'études, de construction et d'exploitation de la centrale par UEM
- ✓ L'énergie produite sera accessible pour alimenter différents sites de la communes à un prix de 120 €/MWh



# Notre projet photovoltaïque clés en main

## Aspect technique du projet

Les études préliminaires menées par UEM ont permis de concevoir l'implantation ci-dessous.



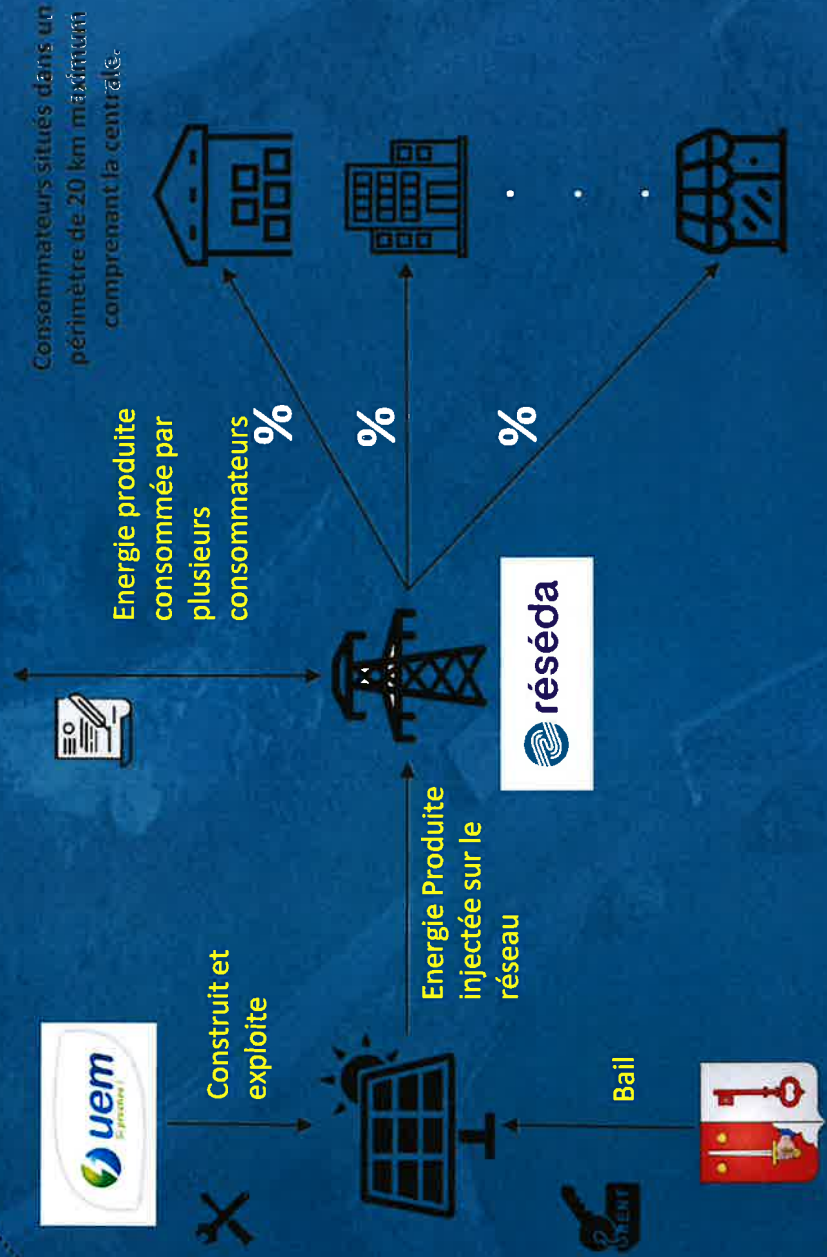
Puissance de **999 kWc**

Production annuelle de **1 200 MWh**

Ce calepinage sera affiné en étude d'exécution pour prendre en compte l'intégralité des contraintes du site ainsi que son environnement et dans l'idée d'en optimiser l'exploitation.

# Montage du projet en autoconsommation collective

Reunis au sein d'une PMO



Les consommateurs bénéficieront d'une énergie verte à prix compétitif et stable à long terme.

## Contrats

3 contrats sont signés :

- ✓ Un bail pour l'utilisation du terrain ;
- ✓ Un contrat de vente d'énergie ;
- ✓ Une convention « PMO » pour créer le périmètre d'autoconsommation collective

Le surplus sera valorisé par UEM.

La centrale est cédée à titre gratuit à la commune en fin de contrat.



# Notre projet photovoltaïque clés en main

## Description des installations et exploitation

### Les installations comprennent :

- Plus de 1 100 modules photovoltaïques
- Une structure support de panneaux (et des composants électriques)
- Des onduleurs de puissances
- Un système de supervision
- Des câbles AC et DC
- Des boîtiers de protection avec notamment disjoncteurs et parafoudres
- Un poste HT

Une performance optimale du parc garantie par une **bonne exploitation** (comprenant la surveillance, l'entretien et la maintenance), **entièrement assurée par égreen production**.

Une astreinte interne **24h/24h** permet de répondre aux besoins sans délai.

### Eco pâturage :

Nous adoptons une approche durable en pratiquant l'éco-pâturage pour l'entretien des terrains. En laissant des herbivores paître de manière contrôlée, nous favorisons la biodiversité. réduisons l'usage de tondeuses à moteur, et contribuons ainsi à la préservation de l'environnement tout en maintenant les espaces esthétiques et fonctionnels.

# Notre projet photovoltaïque clés en main

## Avantages et intérêts des projets

### La sécurisation de l'approvisionnement énergétique du territoire

Avec une source renouvelable et locale à un prix stable et décorrélé des logiques de marché

Engagement sur le long terme avec un partenaire local, historique engagé dans la transition énergétique

### Exemplarité environnementale

Évitement de l'émission d'au moins 2 700 tonnes de CO<sub>2</sub> sur la durée de vie du parc

Production annuelle équivalente à la consommation de 268 foyers (hors chauffage)

La contribution aux objectifs nationaux de 40 % de production d'énergie renouvelable d'ici 2030

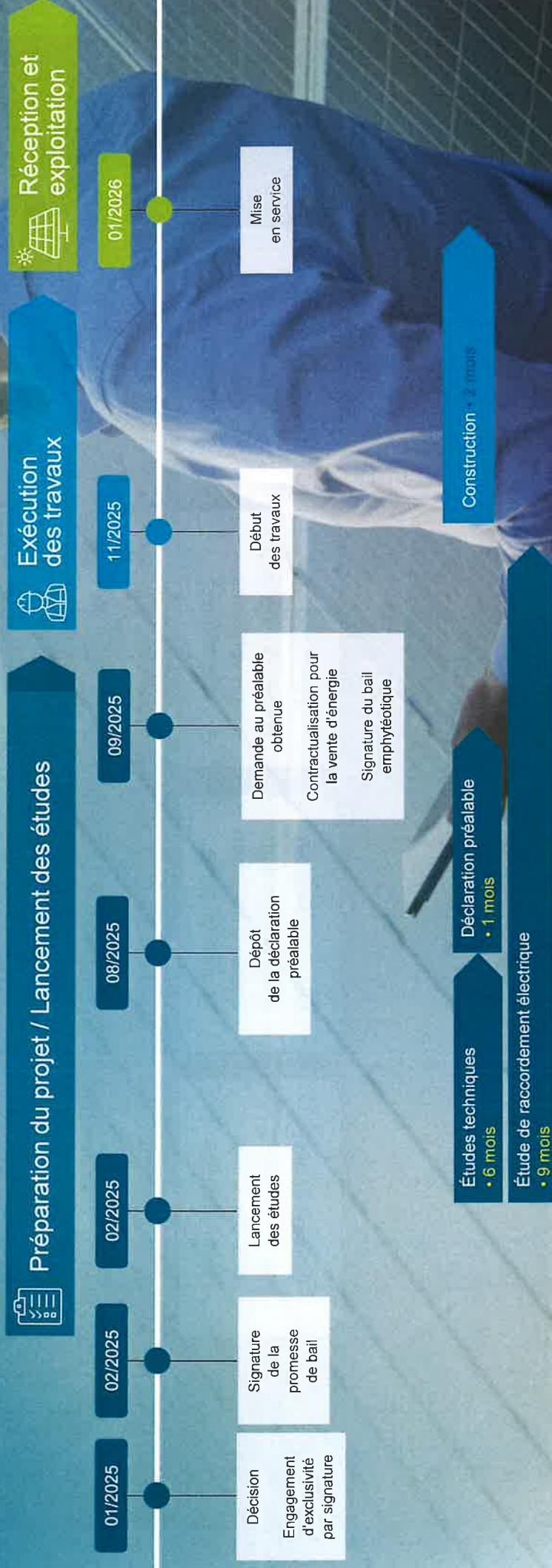
### Valeur territoriale

Au travers des taxes (IFER, Taxe foncière, CET), le projet générera près de **7 450 euros/an de retombées économiques** réparties entre la commune, la communauté de communes et le département.



# Notre projet photovoltaïque clés en main

## Réalisation prévisionnelle du projet





# Des services complémentaires à votre disposition

Conseil et aide à la maîtrise des dépenses énergétiques



Mise en place ou amélioration d'un réseau d'éclairage public ou privé



Installation de bornes de recharge de véhicules électriques



Présence auprès du client lors d'événements spécifiques





## Notre proposition financière

Pour une puissance de 999 kWc et d'un prix de l'énergie de **120 € HT/MWh**

Achat du terrain à un prix de :

**170 €/kWc** installé, soit **170 000 €**

Ou un loyer proposé de **10 000 € HT/an** sur 40 ans

### Offre conditionnée aux hypothèses suivantes :

- L'obtention d'une convention de raccordement avec Réséda sans surcoût important
- Les conditions technico-économique favorables
- L'absence de servitude ou aliénation ne permettant pas la construction d'un parc
- L'obtention d'une déclaration préalable pour la centrale
- Sous réserve d'une étude de sol favorable
- Un prix d'obligation d'achat supérieur ou égal à 105 €/MWh selon l'arrêté S21

Actualisation du prix et du loyer annuel basée sur la même indexation que les contrats régulés d'achat :

- 80% fixes reflétant des coûts d'investissement figés en début de projet
- 20% basés sur deux indices reflétant l'évolution des coûts de main d'œuvre et des matières pour couvrir les coûts de maintenance et d'exploitation sur la durée du projet

## Notre proposition financière

La signature est conditionnée selon les hypothèses suivantes :

- L'obtention d'une convention de raccordement avec Réséda sans surcoût important
- Les conditions technico-économique favorables
- L'absence de servitude ou aliénation ne permettant pas la construction d'un parc
- L'obtention d'une déclaration préalable pour la centrale
- Sous réserve d'une étude de sol favorable
- Un prix d'obligation d'achat supérieur ou égal à 105 €/MWh selon l'arrêté S21

**Cette proposition financière est valable jusqu'au 06 Février 2025**

Le / / à

Le / / à Metz

---

Laurent Umber  
Président ENERGREEN production